

児童発達支援・放課後等 デイサービス らっこ



おつかいに行ってきました！お家の人から託されたメモをもって、いざお買い物へ！
お目当てのものを探しに店内を沢山歩きました。
同類の商品同士をじっくり見比べ、真剣に選ぶ子ども達。
レジでお金を払い、無事お買い物終了です🌟また一歩お兄さんお姉さんになりました！



放課後等 デイサービス いるか



ハロウィンの制作活動では、風船を使ったランタンづくりをしました。
風船を膨らますのは、ちょっとドキドキ(≥▽≤)ノ
休日には公園や会津大学の学園祭、はじまりの美術館などへ足を延ばしました。
短い秋を楽しみたいと思います！

就労支援B型 分子模型班



今年度も国土緑化会津若松市推進委員会様（事務局：会津若松市役所農林課）から
エコバッグのご注文をいただきました(*^*)
このエコバッグは“第74回 植樹祭”で使用されるため、
オリジナルのどんぐり柄がほどこされています♡
どんぐり君が持っている葉っぱは1枚1枚丁寧に色づけしました！φ(..)💧
緑化の重要性を意識し、生活環境の向上を目的に実施される植樹祭...
植樹体験をされた方々の良い思い出の品になったら嬉しいなと思っています(*´艸｀)



就労支援B型 会津木綿班



10月18日にチャレンジマーケットブースにて市内の福祉事業所が制作した木綿商品やマドレーヌなどの販売を行いました😊
肌寒い一日でしたがたくさんの方が商品を手に取ってくださり、
「これいいね！」「こっちもいいなあ」など嬉しい言葉もいただきました💖
販売員として「いらっしゃいませ！」「ありがとうございます！」などお客様への丁寧な声かけを心がけました！
より多くの方に素敵な商品をお届けできるようこれからも商品づくりを頑張っていきます！💪



就労移行



久しぶりにクリーン活動に出かけました♪
今回は、会津大学周辺を道路の右側のコースと左側のコースに分かれてゴミ拾いを行いました(*^*)
拾ったゴミは、たばこの吸殻やガラス片、お菓子の包み紙など種類は様々でした。
約1時間歩いてゴミ拾いを行うことで、綺麗になっていくことを実感できたと同時に
歩くことで体を動かす機会にもなり、とても良い時間となりました！これからも続けていきたいです！！





★コパン日帰り旅行！～那須どうぶつ王国と喜多方で思い出づくり★

10月7日(火)、10月17日(金) 那須どうぶつ王国、10月7日(火) 喜多方へ行ってまいりました。
那須どうぶつ王国ではさまざまな動物達が迎えてくださり、「かわいい!」「大きい!」など喜びと驚きの声がたくさんありました。昼食はみんなでBBQ、おいしいお肉をいっぱい食べて、満面の笑顔。
生活介護は、彩り豊かでボリューム満点の幕の内弁当を食べ、まだ会っていない動物たちに会いに行きました。
帰る前に、ご家族にお渡しするお土産を買って買い物を楽しむことができました。
喜多方では、せんべい焼き体験後、今、話題のお店で、ラーメンを食べてきました。
利用者さま一人ひとりにとっても、私達職員にとっても、忘れられない思い出になりました。

★就労・那須コース🐼

★就労・喜多方コース🍜

★生活介護★



「あいづ食の陣・秋(米)」に参加しています!

大好評『米粉パン』!!
毎年、多くのお客様に喜んでいただいております。
あいづ食の陣・秋メニューは12月末までです!
ぜひ、コパンへお越しいただき、
会津の旬の味をお召し上がりください!!

「米粉のクリームぱん」

もちもちの米粉ぱんに、
特製米粉の
カスタードクリームを
たっぷり入れました♪
ずっしり濃厚で
なめらかな味わいを、
ぜひ、お楽しみください(๑ˊᵒˋ)♪



あいづ
食の陣



秋の心地よいひとときを
ベーカリー&カフェ コパン
で過ごしませんか?
子どもから大人まで
楽しめるマルシェの
開催のご案内です♪

11月8日(土)10時~15時半Copainマルシェを開催します!
コパンブースでは、マルシェ限定の商品や催しが盛りだくさん♪
ステージイベントとして4団体のダンス披露♪
10:30~認定こども園子どもの森園児のみなさん、
11:00~ダウン症サークルチャハヤのみなさん、
11:30~Kai Eri Crewのみなさん、
13:30~M.L.K Hap Dance Schoolのみなさん
会津圏域の障がい福祉事業所による出店もあります♪
みなさん、お誘いあわせの上、ぜひご来店ください!!

詳しくは、コパンのSNSをご確認ください↓

コパンのFacebook、Instagramをぜひ、チェックしてみてください

4月12日はパンの記念日!に、ちなんで、毎月12日13日14日はポイント2倍day!!

11月は、12日(水)13日(木)14日(金)はポイント2倍day♪



COPAIN.INSTA



FaceBook

パン・喫茶 私の仕事、活動を紹介します！

④仕事の内容を教えてください。

④会津若松市役所本庁舎での販売を行っています。

④大変なところはありますか？

④12時になるとお客様が大勢いらっしゃるので、レジ対応忙しくなりますが、パンが完売した時の達成感はとてもやりがいを感じるところです。

④今後の目標は？

④お客様を待たせることなく、接客サービスの向上に努めたいと思います。

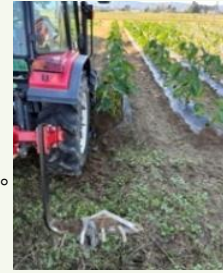
会津若松市内4事業所、週替わりで売店の運営を行っています。ぜひ、お立ち寄りください♪



園芸農業

福島放送「シェア！」で紹介されました
～会津の誇る里芋『あいづの里姫』～

私たちは、平成29年度から丸果会津青果里芋部会に所属し、会津若松市や地域の生産者の皆さんと連携しながら、“親しみやすく、食べてみたい”と思っていただける里芋『あいづの里姫』を栽培し続けています。里芋は、会津の郷土料理「こづゆ」に欠かせない特別な食材。お祝い事やお正月など、ハレの日に食卓を彩る存在です。しかし近年、生産者の減少により、地元で作った里芋を地元で食べる“地産地消”が難しくなっています。それでも私たちは、会津の味を未来へ繋げるために、一つひとつ心を込めて『あいづの里姫』を育てています。



食品加工 私の仕事、活動を紹介します

④仕事の内容は？

④野菜のへた落とし、サラダの計量、野菜の皮むき、翌日分の野菜の計量を担当しています。

④仕事をしていて良いところは？

④集中してできるところ。仕事に満足しています。

④これからの目標は？

④いろいろな仕事をできるようになりたいです。



生活介護



いつも元気いっぱいのTさん。

来所されるとみなさんに明るく挨拶していただきます。

創作活動では筆や手のひらを使い、気になる表現をテーマに黙々と楽しみながら作品を作っています。

昼食前には、手洗いと消毒をした後、

みなさんにおしほり配りをするお仕事を頑張っています。

最近は、パソコンのタイピングにハマっているようです。

ちょっとしたお手伝いも進んで行ってくれ、

いつも頼もしくその明るさに元気づけられています。



A型



Kさんの仕事を紹介します

私の仕事は、高齢者施設でリネンの交換やトイレ、風呂等の共用部の掃除をしています。始めたての頃は、板目に沿ってモップをかける事が難しかったり、新しい作業を覚える事に苦労したりしました。

今では出来る仕事もたくさん増え、新しく入られた方へ作業をお伝えすることにも取り組んでいます。

掃除をした後、施設のお客様から「きれいになった、ありがとう」と声を掛けてもらえる、とても嬉しいです。これからもお客様に、喜んでいただけるように頑張ります





☆親子イベント開催☆

10月18日 未就学児親子イベントを開催しました ✨

まずは、触覚と想像力を使うレクリエーション【箱の中身は何だろう?】を行いました☆

野菜やスライム、日用品などを触りながら、ドキドキ・ハラハラ 歓声や悲鳴が◎

次は、前庭覚（バランスや姿勢維持）を使ったレク【二人三脚座布団リレー】を行いました。
座布団がフワフワしているので、片足になるとバランスを崩しやすくなり、転ぶことも何度か・・・

応援にも力が入り、ちょっとヘトヘトになりながらも、楽しかったですね💦

【キーホルダーづくりと手形アート】では指先を動かしました！

ペットボトルのキャップを使ったキーホルダーや、
手形に沿いながらシールを貼った世界で一枚の素敵な作品も完成しました☆

内容盛りだくさんの笑いの絶えない楽しい時間を過ごしました😊

次回もお楽しみにー。



『食中毒予防研修と栄養指導について』

ご利用者様向けの研修会を行いました。

この時期、食中毒を起こさないために、身近な例をいくつかあげてお伝えしました。

些細な行動が食中毒につながると知り、注意点を資料にメモする姿も・・・

資料と講師の説明を真剣に聞いている姿が印象的でした ✨

研修を通して改めて食中毒予防への理解が深まりました。



～嘔吐物処理研修～

朝晩冷え込む季節になりましたね。それに伴い感染症も増加傾向にあります。

クラージュでは、職員を対象にした嘔吐処理研修を行いました。

手順書に沿って実際に自分が体験してみると再確認する項目もあり、

また新しい気づきも得られました。いざという時に活用できる研修内容でした。

みなさんも体調にご留意ください(^^*)



コパン・クラージュのSNSも
ぜひご覧ください！



COPAINCOURAGE.INSTA



▲心愛会通信

