

児童発達支援

らっこ



時には、らっこ活動室以外で過ごすこともあります。

通常は相談室として使用しているお部屋を、簡易的なスヌーズレン室に変身させ、非日常的な環境を作りました☆子ども達にとって【癒しの空間】となった様で、光を眺めゆったりと過ごします。カラフルに色が変わるパブルタワーや、オーロラのような光に包まれ、子ども達もリラックスした時間となりました♪



放課後等 デイサービス いるか



4月に入り、会津にも本格的な春がやってきました🌸イルカの活動では“おでかけ”を楽しみました。公園、足湯、猪苗代湖畔、お花見にも行ってきました。みんなの素敵な笑顔にはホントにいやされます♡



就労支援B型



木綿



下請けの作業として取り組んでいる、ウエス（機械の油ふき取り等で使用する布）の作業も今年度で3年目となりました!!作業が始まった当初は、作業内容に難しさを感じていましたが、今では皆さん、それぞれの作業の工程での「コツ」をつかみ、スムーズに作業を進めることができます(*^^*)皆さんそれぞれが、自分の得意な工程で大活躍しています!!今後も、皆さんで協力しながら作業に取り組んでいきたいと思います♪



就労支援B型 分子



長谷川 瑞生さん



よろしく
お聞きます

B型の新しい仲間をご紹介します!!

- ・18歳です!
- ・好きな食べ物は《唐揚げ》です
- ・休みの日は、家で運動をしたりして過ごしています。
- ・クラージュでは、いろいろなことに挑戦してみたいと思っています。
- ・ちなみに好きな歌はSMAPの《世界に一つだけの花》です♪



就労移行



今年度もひまわりの播種作業を始めました。天気が良く、気温も高かった為、汗をかき作業に取り組みました。もちろん水分補給も忘れずに。初めて参加するメンバーもいましたが、今回は就労B型のメンバー2名と一緒に作業をしてくださったので、安心して取り組むことができました。他部署の方とコミュニケーションを取りながら作業に取り組むこともでき、普段経験できないことを体験する機会となりました!!





コパンde美術館2023 spring in ベーカリー&カフェコパン



4月1日(土)~29日(土)『コパンde美術館Spring2023』を開催し、コパンをご利用のお客様の作品を展示しました。今回は「春」がテーマとなり、桜やお花見をイメージしたものが多く寄せられ、春らしい温かみのある作品が店内を彩りました。コパン周辺の桜も楽しみながら、店内でランチやティータイムを楽しまれるお客様がたくさんご来店されました♪



次回のコパンde美術館は7月開催を予定しております♪
みなさま、ぜひ、自慢の手淹れブレンドコーヒーと共に心温まる作品をご覧ください(^o^)



コパン季節限定商品 ~2023母の日ギフト~



コパン喫茶で母の日ギフトを販売いたします。
手書き風の柄が可愛いマグカップ、
くすみカラーのマット素材のカップそれぞれに、
エディブルフラワーを使用したスタンドグラスクッキーや、
母の日限定のクッキーなどを詰め合わせた華やかなギフトとなります。
日頃の感謝の気持ちを込めて、贈り物にいかがでしょうか♪
数量限定品となりますので、お早目にお買い求めください。

母の日ギフト限定の
ばらクッキー



バター香るくちどけの良い
しほりクッキーです♪



「あいづ食の陣・春(アスパラ)」に参加しています!!

大好評! アスパラメニュー(^_^)
ぜひ、コパンへお越しいただき、会津の『春』を味わってください(^_^)
「あいづ食の陣」の赤い旗が目印です♪
皆様のご来店を心よりお待ちしております(^o^)

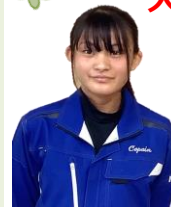
『ライ麦パンのかわつりサンド』
大きな口で思いっきり食べたい! 軽食ではなく、
もはやごちそう。
会津のアスパラをはじめ、色とりどりの具材が詰まった
ヘルシーだけどボリュームミーなサンド。
朝ごはんやランチにぴったりです♪
お得なお花見ランチもあります(^_^)みなさまぜひ(^_^)/



あいづ
食の陣



新しい職員が
入りました!



よろしく
お願いします

就労継続支援B型
高橋乃愛さん

4月から園芸農業部門に所属になりました。
高橋乃愛(たかはしのあ)です。
お客様方はもちろん、
職員も楽しく仕事ができればいいと思います。
また、福祉、農業どちらも初めてなので
早く仕事に慣れて周りに
目を向けられるように頑張りたいです。
これからよろしくおねがい致します。

★ コパンのFacebook、Instagramをぜひ、チェックしてみてください

4月12日はパンの記念日!に、ちなんで、毎月12日13日14日はポイント2倍day!!

5月は、12日(金)13日(土)はポイント2倍day♪



COPAIN.INSTA



FaceBook



パン・喫茶

4月限定で“春”の新商品『桜あんぱん』が販売されました！
餡の丸めがとても得意です！！
『桜あんぱん』の成形で気をつけていることを聞いてみました。



餡を包むときに、
餡が真ん中に来るように
気をつけています。
ハサミで切れ目を入れる時、
同じ幅になるようにしています。

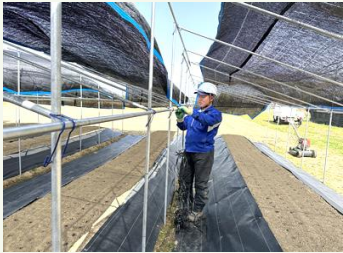


餡の丸めが好きとの事で、桜あんも綺麗に丸めて、
丁寧に作業されています。

これからも季節に合わせた限定商品を販売します♪
みなさま、ぜひ、ご賞味ください(°^°)

農業

春の仕事が始動！！コパンの畑では、おたね人参の遮光設備を組み立てる作業、里芋畑では畝へマルチをかける作業、業務受託した若宮グリーンファーム様の水田側溝の土砂上げ作業を行っています。土と大きく関わる作業ですが地面の底力に負けずに頑張っています。



食品加工

4月からの新年度で新たに挑戦していることがあります♪
それは…コパン喫茶で販売されているカラフルサンド用の人参千切りです。
一日600gの人参千切りを手切りすることはなかなか時間がかかります。



意気込みや心がけていることを
お聞きしました(^^♪

『スライスの厚さや細さを
意識して頑張っています！』

みなさまぜひ、
『ライ麦パンのカラフルサンド』を
ご賞味ください(*^-^*)



生活介護



本格的に春が到来し、
花見をしに、久しぶりの散歩や外気浴を楽しみました。



やはり外での活動は、
開放的な気分になりますね♪
段々と暖かい日が多くなりますので、
野外活動をする機会が増えると思います！
今後は、ドライブなどの野外活動も
ありますので、利用者さまと共に
楽しんでいきたいと思ひます！



A型

春のあたたかな陽気となりました◎今回、厨房で春野菜を使った「菜の花とエビの和風パスタ」を作りました。旬の野菜は栄養がたっぷりです！！菜の花やエビ、デザートはいちごを添え、色鮮やかな仕上げとなりました。お客様に「ごちそうさま。」「おいしかったです。」という言葉をいただくとやりがいを感じ、嬉しい気持ちになります♪これからもA型ではご利用者様、職員が協力し、季節を感じられる食事をお客様へ提供出来るよう頑張ります！



copain courage

2023年5月発行 第158号
発行責任者：社会福祉法人心愛会
障がい福祉サービス事業所コパン・クラージュ
広報委員会 0242-37-0511



クラージュの 春 お花見弁当



今年は早々に桜が散ってしまい葉桜のなかの花見弁当でした。筍や菜の花などお花見らしい具材を盛り込み、心を込めて作りました♪皆さん、いつもとは違う雰囲気の中で楽しく食事をされていて、お弁当の中に春を感じて戴きました(*^*)



4月から新しい職員が入りました！ よろしくお願ひします！

児童デイ 児童指導員
滝沢 美紀さん

児童デイ 児童指導員
目黒 愛衣さん

就労継続支援B型 生活支援員
鈴木 望愛さん



午後からの勤務ですが、早く皆さんと仲良くなれるように頑張りたいと思います。よろしくお願ひ致します。

笑顔を大切に、ご利用者様との時間を大切にお仕事していきたいです。よろしくお願ひします。

日々の学びを大切にし、ご利用者様と職員、お互いの笑顔を増やしていけたらと思います。よろしくお願ひ致します。

倫理・法令遵守、権利擁護に関する研修

新年度がスタートし、最初の内部研修として「倫理・法令順守、権利擁護指針に関する研修」を実施しました。言葉も内容も難しい研修なので、今年度はグループワークを取り入れ、心愛会のコンプライアンスルールを穴埋め形式で確認しました。専門職として、法令やルールについて繰り返し確認することの大切さを感じることができた研修でした。



コパン・クラージュのSNSも
随時更新です！ぜひご覧ください！



Facebook

心愛会通信



COPAINCOURAGE.INSTA

