

ハーモニーみどりヶ丘 アネックス

ハーモニーみどりヶ丘 ソレイユ



絵 アネックス管理者 関和いずみ

24時間職員が滞在しているから安心!

敷金 **9** 万円
(家賃2ヶ月分)

サービス付き高齢者向け住宅とは

単身高齢者が安心して生活することができる、バリアフリーで見守りや緊急対応等がついた賃貸住宅です。

ハーモニーみどりヶ丘アネックスはサービス付き高齢者向け住宅として、安心安全な暮らしを提供しております。また、併設しているハーモニーみどりヶ丘ソレイユ(小規模多機能型居宅介護事業所)を利用して、いくつかのサービスを組み合わせた自由度の高いサービスを受けることができます。

ご質問ご相談などありましたら、どうぞお気軽に下記までご連絡ください。

入居申込・施設見学受付中!お申込み・お問い合わせは

サービス付き高齢者向け住宅

ハーモニーみどりヶ丘アネックス

〒963-0702 郡山市緑ヶ丘東六丁目26番地1 (担当:関和)

TEL: **024-926-0150**



施設概要

戸数	15戸
居室面積	約11畳
設備	【居室設備】 ナースコール・洗面所・照明器具 エアコン・トイレ・収納等
	【共有設備】 リビング&ダイニング・キッチン 浴室(3室)・洗濯コーナー 共有トイレ



サービス付き高齢者向け住宅(ハーモニーみどりヶ丘アネックス)と隣接している小規模多機能型居宅介護(ハーモニーみどりヶ丘ソレイユ)を併用することにより、24時間365日、様々な介護サービスや安否確認、緊急時対応など、住むことと生活支援サービス(訪問や通所)を組み合わせ、介護度の高い方や認知症の方も安心して暮らして頂く事ができます。

<< 具体的には、アネックスにお住まいの方に以下のようなサービスが提供できます。 >>

通いサービス

- ・ 送迎：ソレイユより徒歩10秒、車いすでも20秒です。
- ・ 生活介護全般：食事、入浴、排せつ介助
(入浴：中重度の方でも機械浴槽の設備やマンツーマンの介助で快適に安心して入浴できます。)
- ・ 機能訓練：生活リハビリを中心に残存機能の活用、維持、向上につなげていきます。
- ・ レクリエーション(行事)：楽しみながら他者との交流を深め心と体をリフレッシュします!

訪問サービス

- ・ 体調管理：毎日のバイタル測定(血圧、脈拍、体温)、食前後の服薬介助、安否確認等
- ・ 生活介護全般：食事介助、排泄介助、入浴介助、掃除、洗濯、買い物支援等

その他

- ・ かかりつけ医との連携、緊急時対応等

その方に必要なサービスを提供していきます。ぜひご相談下さい。

施設見学受付中!お申込み・お問い合わせは
小規模多機能型居宅介護・グループホーム

ハーモニーみどりヶ丘ソレイユ

〒963-0702 郡山市緑ヶ丘東六丁目26番地1(担当:小林)

TEL: **024-954-3376**



小規模多機能型居宅介護
登録者募集中!

ソレイユの利用料金はサービス量に関わらず定額制です（月額）

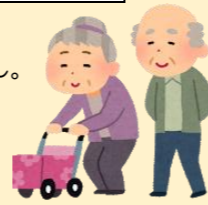
① アネックスに入居し、ソレイユ（小規模多機能型居宅介護）の通いや訪問を利用した場合（月額）例

介護度	アネックス	食費(1食450円)	ソレイユ利用時の介護保険自己負担額(例:1割)	合計
要支援1	71,000円 【内訳】 家賃 45,000円 共益費 10,000円 生活支援費 10,000円 光熱水費 6,000円	500円×3食×30日 =45,000円	3,450円	119,450円
要支援2			6,972円	122,972円
要介護1			10,458円	126,458円
要介護2			15,370円	131,370円
要介護3			22,359円	138,359円
要介護4			24,677円	140,677円
要介護5			27,209円	143,209円

※介護保険の負担額は介護保険負担割合証の割合率(1割・2割・3割)によります。
※日常生活費(おむつ代や理美容代など)や医療費、介護報酬の単位加算等は含まれておりません。

② 利用例

- ・日中ソレイユの通いサービス(食事、入浴、レクリエーション等)を利用する
- ・日中アネックスで過ごし、ソレイユの訪問サービス(服薬、掃除、洗濯等)を利用する
…などなど、アネックスとソレイユを併用することでさまざまな対応が可能になります。



Aさんのとある一日の過ごし方と利用例

ソレイユの訪問を利用し、アネックスで過ごす		
時間	Aさんの予定	過ごし方例、支援内容等
6:00~	起床	訪問:更衣一部介助
8:00~	朝食	訪問:服薬介助
10:00~	体操、水分補給	アネックスで体操に参加
11:00~		面会のご家族とテラスでコーヒータイム
12:00~	昼食	訪問:服薬介助
13:00~		お庭の散歩・友人とゲーム・日光浴・居室にてひと休み・洗濯物干し・職員さんに健康相談・ご家族に電話…etc.
14:00~		
15:00~	体操、水分補給	アネックスで体操に参加
17:00~		リビングでお友達とおしゃべり
18:00~	夕食	訪問:服薬介助を受ける
~19:00	居室へ戻る	訪問:更衣介助
20:00	就寝	好きなテレビ番組を見る
21:00		安否確認
24:00		安否確認
3:00		安否確認

日中ソレイユに通う		
時間	Aさんの予定	過ごし方例、支援内容等
6:00~	起床	訪問:更衣一部介助
8:00~	朝食	訪問:服薬介助
9:00~	送迎	職員が居室へお迎えに伺います
10:00~	ティータイム・個別レク	レクリエーション、歩行運動、入浴対応など
12:00~	昼食	食前の口腔体操、服薬介助
13:00~		食後のひとやすみ
14:00~	レクリエーション	レクリエーションや行事を行います
15:00~	おやつ	おやつ前にリハビリ体操を行います
17:00~	送迎	職員が居室までお送りします
18:00~	夕食	訪問:服薬介助
~19:00	居室へ戻る	訪問:更衣介助
20:00	就寝	好きなテレビ番組を見る
21:00		安否確認
24:00		安否確認
3:00		安否確認



Q.通院は必要な時は付き添ってくれますか?

A. 原則はご家族の方をお願いしておりますが、困難な場合はご相談下さい。往診対応の医師のご紹介することもできます。

Q.夫婦での利用は可能ですか?

A. 可能です。但し、一人一部屋ずつの契約になります。

Q.家具は備え付けですか?

A. 馴染みの家具をお持ち下さい。テレビや冷蔵庫等も持ち込みが可能です。



Q.外出・外泊はできますか?

A. 自由に外出・外泊することが出来ます。

Q.薬の管理はしてくれますか?

A. 原則は自己管理ですが、必要な場合はソレイユのサービスで対応可能です。

Q.郡山市外に住んでいますが、入居は可能ですか?

A. 可能です。

Q.看護師さんはいますか?

A. ソレイユに看護職員を配置しております。



Q.面会は自由にできますか?

A. 面会時間は自由ですが、防犯等の為22時より施設しておりますので、上記時間以降のご面会はあらかじめご連絡下さい。

Q&A?

皆さんから寄せられたご質問



Q.介護度が高くなっても居られますか?

A. 常時の医療ケアが無ければ可能です。また、生活が困難になった場合も関連バックアップ施設との連携を取りながらサポートいたします。



※その他ご不明な点がございましたら、各事業所へお問合せ下さい。



利用してみても...

【ご家族の声】

使い道が違う2つの施設を1つの施設のように使え、それぞれの職員さんがしっかり連携して24時間見守ってくれていると思うと、安心して任せられます。何と云っても本人がここでの生活を一番喜び楽しんでくれている。そのことが何よりの親孝行だと思っています。



【お客様の声】

年を取ると思われる様に身体が動かなくなってきて、一人暮らしだし、何かあったらどうしよう…と悩んでいたの。だけれど、アネックスに入居できて、いつでも職員さんがいるから安心したわ。日中はソレイユに通って、知り合ったお友達と一緒に過ごす事ができるから全然寂しくないし、それに、アネックスでもお友達ができたから、毎日が本当に楽しくて。どちらの職員さんも、いつでも親身になってくれるから安心して過ごせているのよ。

関連バックアップ施設

特別養護老人ホーム
ハーモニーみどりヶ丘

地域密着型特別養護老人ホーム
ハーモニーみどりヶ丘 ヴェール

グループホーム
ハーモニー中田、ハーモニー並木
ハーモニー日和田、
ハーモニーみどりヶ丘ソレイユ

<法人内その他事業所へのお問い合わせ>
社会福祉法人 心愛会

〒963-0702

福島県郡山市緑ヶ丘東六丁目26番地2
Tel 024-941-1182

